

令和3年度
第43回
公益社団法人
日本コンクリート工学会年次大会
論文発表(報告)

茨城大学工学部都市システム工学科 &
茨城県中小企業団体中央会との
コラボレーション製品!

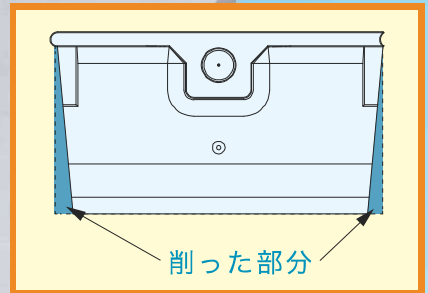
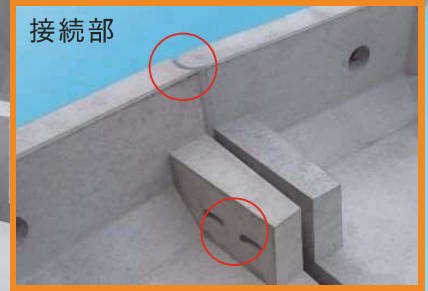
産学連携

ガードレール用

基礎ブロックIGK

いばらきデザイン
セレクション2021選定

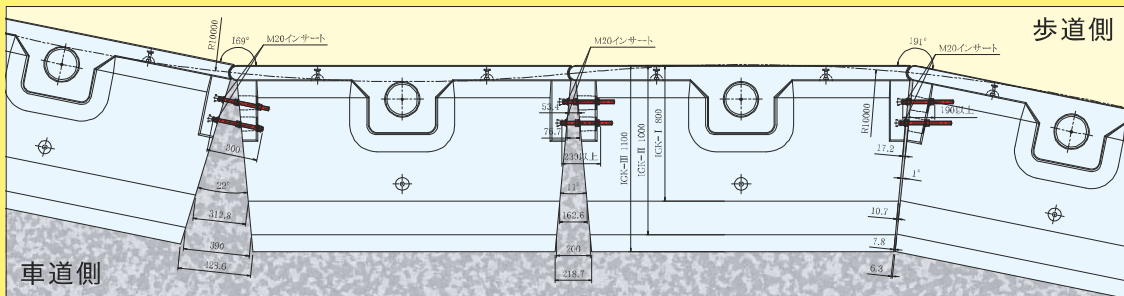
接続部



- ガードレール用基礎ブロックの安全性と施工性の向上
- 車両衝突時に前後左右に滑動することを固定
 - 隣接部の車道側を削ることで道路の曲がりに対応
 - 隣接同士との接続が容易になり施工手間を省力化

プレキャストコンクリート製品 ガードレール用基礎ブロックIGK

接続部詳細図



ガードレール用基礎ブロックIGKは、ボルト2本で接続することにより、車両衝突時に製品同士が前後左右に滑動することを無くします。【特許第6603783号】

従来は、製品底板部端を内側に削り、底板部に生じる隙間を生コンクリートにて現場打設施工を行い、互いの接続を行っていたが、底板部の端を内側に削ることで、道路の曲がりに対応することを可能としました。

また、製品接続部に生じる隙間に生コンクリートを打設施工することなく施工手間を省力化出来る特長があります。

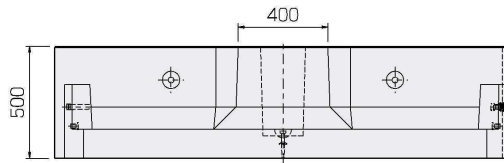
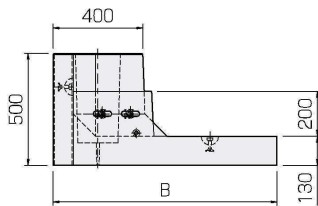
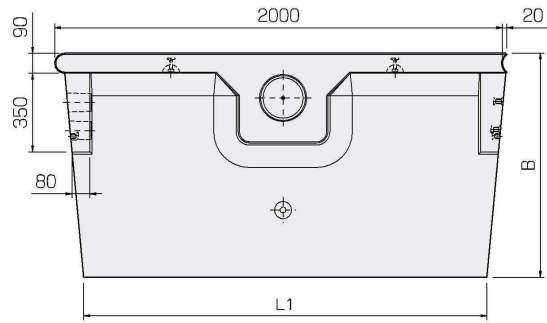
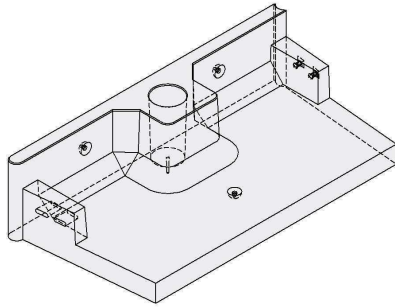
茨城県コンクリート製品協同組合

茨城県水戸市東赤塚2154番地3
TEL: 029-253-2251 FAX: 029-253-2739

URL: <http://www.ibacon.jp/>
E-mail: kumiai@ibacon.jp



ガードレール用基礎ブロック



種別	呼び	寸法(mm)		参考重量(kg)
		B	L1	
B種,C種	I	800	1837	816
	II	1000	1800	933
	III	1100	1781	991

適用条件

車両用防護柵の種別 IGKは、車両用防護柵の種別B、Cとする。

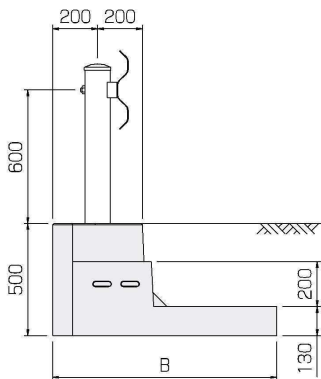
IGKの呼び、底板長及び連結長

道路の区分	設計速度	一般区間	重大な被害が発生する恐れがある区間
その他の道路	60km/h以上	B種用	A種用
	50km/h以下	C種用	B種用※1)

呼び	底板長(mm)	連結長
I	800	15m以上
II	1000	10m以上15m未満
III	1100	8m以上10m未満

※注1)設計速度40km/h以下での道路では、C種用を使用することができる。

参考施工図



曲線部への対応

